

# 複合型 サービス きょうりつ だより

公益社団法人 京都保健会 あやべ協立診療所3階 綾部市駅前通り1 電話 40-5500 <http://www.kyoto-hokenkai.or.jp/ayabe/>



第16号

2018年3月

日に日に厳しい寒さも和らぎ、春の陽気を感じられるようになりました。暖くなれば花見など四季折々の行事を計画し、皆様と楽しい時間を過ごせればと思っています。

複合型サービスきょうりつが開設し3年目の春を迎えることができました。地域密着型の特性をいかし、住み慣れた地域で安心して暮らしていけるよう職員一同取り組んでいきたいと思ひます。

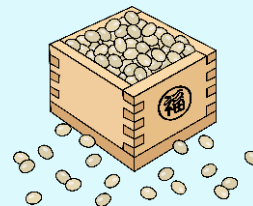


介護福祉士 村上陽子

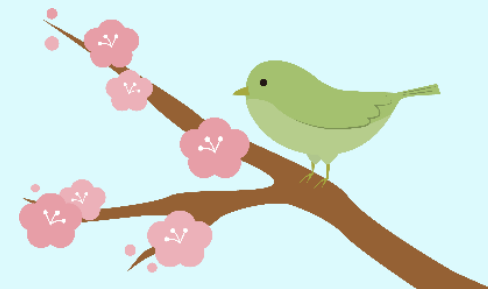


## 節分

豆まき用の『豆』をたくさん作りました



鬼退治はできたのでしょうか…?



《桃の節句》お雛様を飾りました。



「♪ 灯りをつけましょ  
ぼんぼりに・・・♪」

みんなで歌いお祝いしました。



## 囲碁の対局をしています



ボランティアの方に来ていただき対極ができました。利用者様の楽しみがまた1つ増えました。



## ご利用者様の作品



入り口付近に塗り絵や編み物など所狭しと飾っています。