

# 複合型 サービス きょうりつ だより

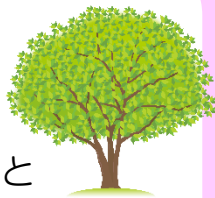
公益社団法人 京都保健会 あやべ協立診療所3階 綾部市駅前通り1 電話 40-5500 <http://www.kyoto-hokenkai.or.jp/ayabe/>



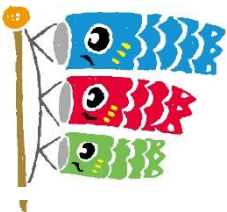
第17号

2018年5月

さわやかな新緑の季節を向かえました。  
デイルームにはこいのぼりが泳ぎ季節  
の行事を楽しんでいます。また、出かける  
機会を作り春から初夏の自然を満喫したいと  
思います。



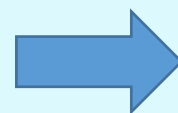
早くも真夏のような日差しや気温の日も出てきて  
います。気温の変化も激しいときです。体調を崩さない  
ように気をつけてくださいね。



介護職員 和泉 和代



桜やチューリップ たくさん咲いていました



利用者様と作った満開の桜も葉桜になりました



いらかの波と雲の波・・・  
・・・高く泳ぐや鯉のぼり

利用者様に折り紙を切ったり  
貼ったりしていただき完成し  
ました。見に来てくださいね。



お花の苗を頂いたので  
植えました

